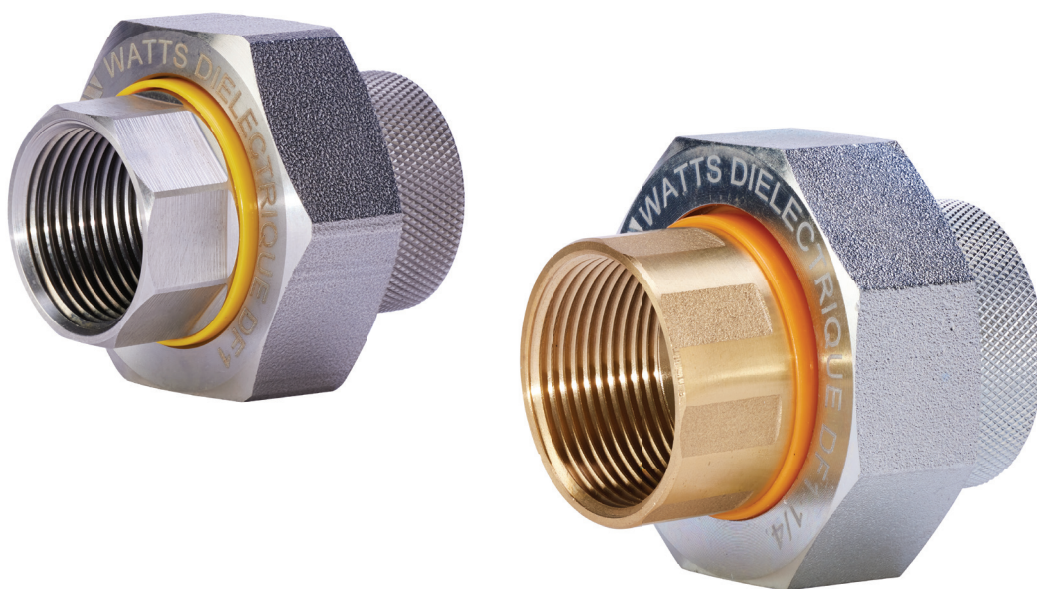


RID

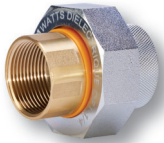
Diélectrische isolatiekoppelingen

Technische fiche

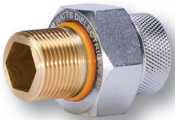


RID diëlektrische isolatiekoppelingen

De RID-serie diëlektrische isolatiekoppelingen bieden betrouwbare bescherming tegen galvanische corrosie in sanitaire en HVAC systemen die voorzien zijn van verschillende soorten metaal. Afhankelijk van de uitvoering zijn deze koppelingen volledig vervaardigd uit roestvrij staal, uit een combinatie roestvrij staal/messing of staal/messing. Ze zijn naar keuze verkrijgbaar in een versie met binnendraad/binnendraad of binnendraad/buitendraad aansluiting. Elke koppeling wordt geleverd met een EPDM-afdichting en een HD-PE-isolator. Max. temperatuur 110°C, max. druk 16 bar.



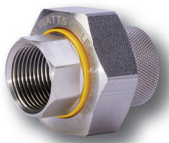
RID 3003
binnendraad/binnendraad



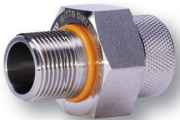
RID 3015
binnendraad/buitendraad

RID 3003/3015 KOPPELING STAAL/MESSING

Artikelnr.	Omschrijving	Aansluiting	Gewicht	VE
1824311	RID 3003/15 staal/messing - binnendraad/binnendraad	½" FF	0,280 kg	1/24
1824312	RID 3003/20 staal/messing - binnendraad/binnendraad	¾" FF	0,300 kg	1/12
1824313	RID 3003/25 staal/messing - binnendraad/binnendraad	1" FF	0,450 kg	1/12
1824314	RID 3003/32 staal/messing - binnendraad/binnendraad	1"¼ FF	0,670 kg	1/12
1824315	RID 3003/40 staal/messing - binnendraad/binnendraad	1"½ FF	1,280 kg	1/6
1824316	RID 3003/50 staal/messing - binnendraad/binnendraad	2" FF	1,980 kg	1/6
2224331	RID 3015/15 staal/messing - binnendraad/buitendraad	½" FM	0,300 kg	1/60
2224332	RID 3015/20 staal/messing - binnendraad/buitendraad	¾" FM	0,300 kg	1/50



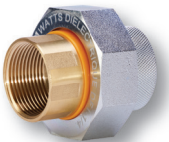
ISO-RID rvs/rvs
binnendraad/binnendraad



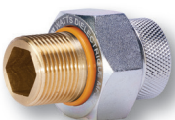
ISO-RID rvs/rvs
binnendraad/buitendraad

ISO-RID KOPPELING RVS/RVS

Artikelnr.	Omschrijving	Aansluiting	Gewicht	VE
10088723	ISO-RID 15 rvs/rvs - binnendraad/binnendraad	½" FF	0,220 kg	1/50
10088724	ISO-RID 20 rvs/rvs - binnendraad/binnendraad	¾" FF	0,300 kg	1/50
10088725	ISO-RID 25 rvs/rvs - binnendraad/binnendraad	1" FF	0,400 kg	1/25
10088727	ISO-RID 32 rvs/rvs - binnendraad/binnendraad	1"¼ FF	0,600 kg	1/15
10088729	ISO-RID 40 rvs/rvs - binnendraad/binnendraad	1"½ FF	1,340 kg	1/10
10088730	ISO-RID 50 rvs/rvs - binnendraad/binnendraad	2" FF	1,880 kg	1/6
10088721	ISO-RID 15 rvs/rvs - binnendraad/buitendraad	½" FM	0,170 kg	1/60
10088722	ISO-RID 20 rvs/rvs - binnendraad/buitendraad	¾" FM	0,230 kg	1/50



ISO-RID rvs/messing
binnendraad/binnendraad



ISO-RID rvs/messing
binnendraad/buitendraad

ISO-RID KOPPELING RVS/MESSING

Artikelnr.	Omschrijving	Aansluiting	Gewicht	VE
10088760	ISO-RID 15 rvs/messing - binnendraad/binnendraad	½" FF	0,210 kg	1/50
10088761	ISO-RID 20 rvs/messing - binnendraad/binnendraad	¾" FF	0,290 kg	1/50
10088762	ISO-RID 25 rvs/messing - binnendraad/binnendraad	1" FF	0,430 kg	1/25
10088763	ISO-RID 32 rvs/messing - binnendraad/binnendraad	1"¼ FF	0,620 kg	1/15
10088764	ISO-RID 40 rvs/messing - binnendraad/binnendraad	1"½ FF	1,270 kg	1/10
10088765	ISO-RID 50 rvs/messing - binnendraad/binnendraad	2" FF	1,810 kg	1/6
10088766	ISO-RID 15 rvs/messing - binnendraad/buitendraad	½" FM	0,160 kg	1/60
10088767	ISO-RID 20 rvs/messing - binnendraad/buitendraad	¾" FM	0,220 kg	1/50

Waarom diëlektrische isolatiekoppelingen gebruiken?

Wat gebeurt er als u geen diëlektrische isolatiekoppeling gebruikt?

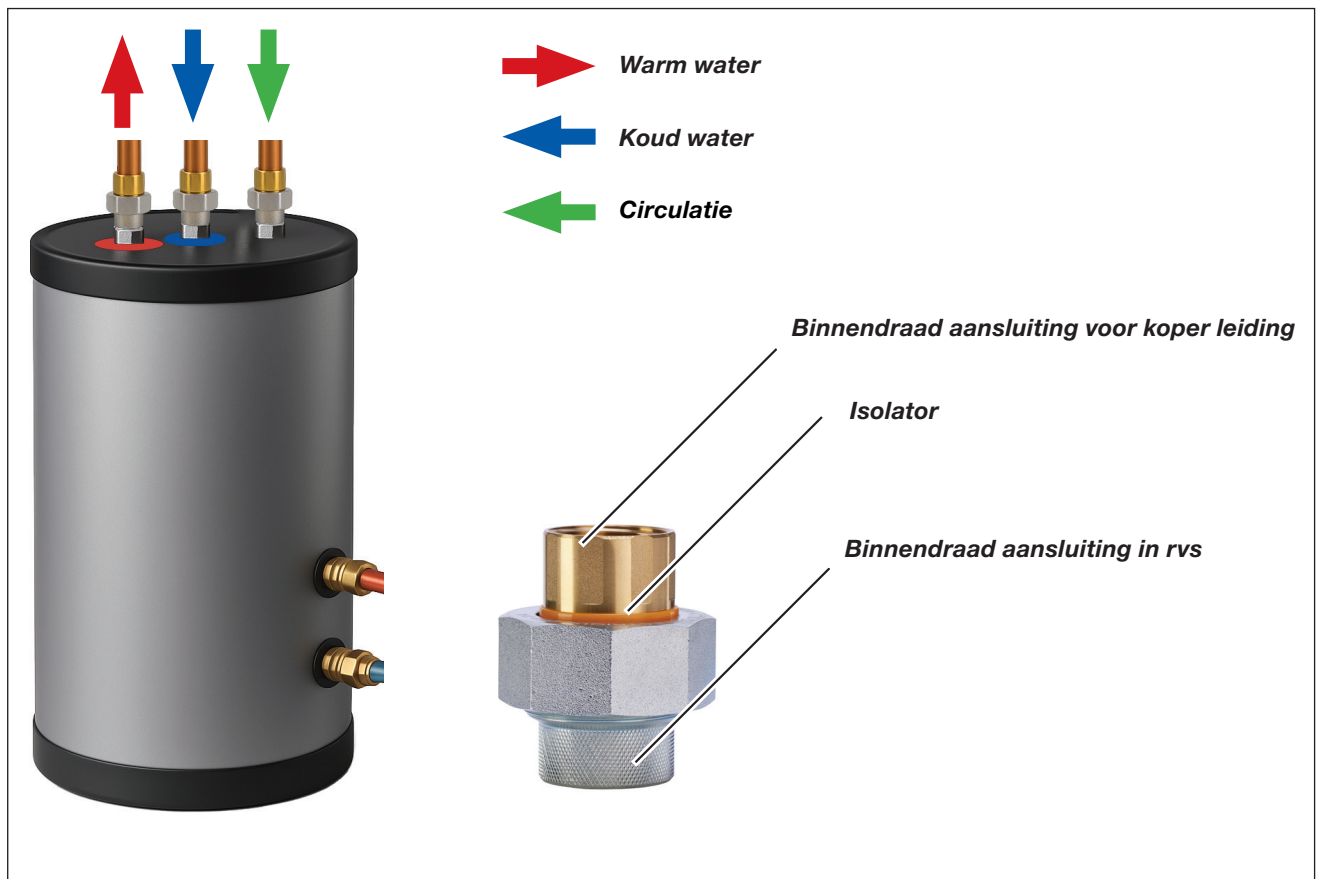
De combinatie van verschillende soorten metaal die in contact komen met water creëert een galvanisch element, wat resulteert in een stroomdoorvoer door een chemische reactie. Als gevolg hiervan wordt het minder edele metaal de anode en begint deze te ontbinden (galvanische corrosie). Door gebruik te maken van diëlektrische verbindingen worden de verschillende metalen van elkaar geïsoleerd/gescheiden. Dit betekent dat er geen geleidende verbinding is en bijgevolg het risico op galvanische corrosie sterk verminderd.

Isolatiekoppelingen in roestvrij staal worden bijvoorbeeld gebruikt om galvanische corrosie tussen verschillende metalen materialen te voorkomen bij het gebruik van drinkwateraansluitingen op opslagtanks, doorstroomverwarmers of warmtewisselaars. Dit verlengt de levensduur van de anode en dus ook van de opslagtank of de gebruikte apparaten.

Verder moet ook aandacht worden besteed aan de volgorde van de metalen in de stroomrichting: minder edele metalen worden best vóór edelere metalen geïnstalleerd. Zo dient bijvoorbeeld staal vóór koper geplaatst te worden.

Toepassingsvoorbeeld

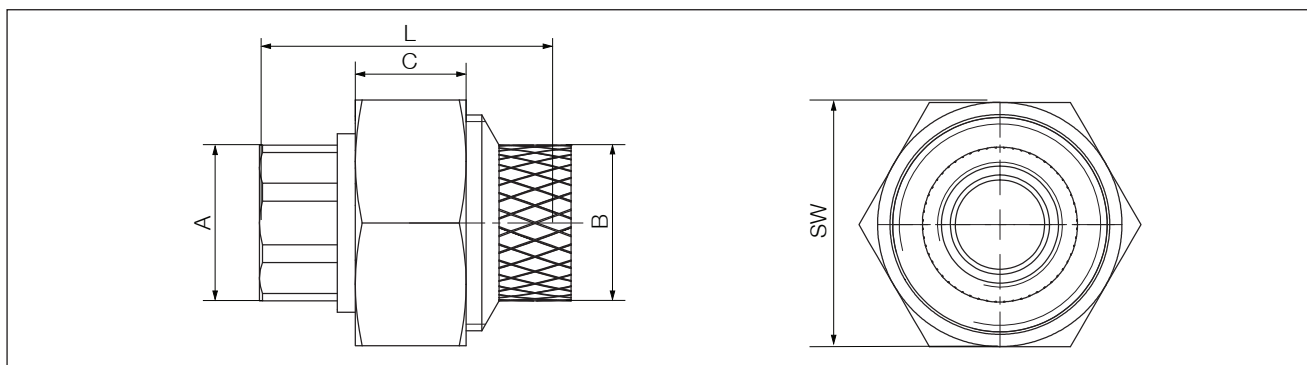
Diëlektrische koppelingen voor het verbinden koperen buizen met warmwateropslagtanks, bijvoorbeeld bij de aansluitingen voor warm water, koud water en circulatie:



Technische gegevens

Hydraulische gegevens	
Max. werktemperatuur	110 °C
Max. werkdruk	16 bar
Materialen	
Behuizing	Roestvrij staal Roestvrij staal / messing CW511N Staal / messing CW511N
Dichting	EPDM
Scheiding / isolator	HD-PE-ring

Afmetingen [mm]



Type	Artikelnummer	A	B	C	L	SW
	Staal/Messing	Binnendraad	Binnendraad	[mm]	[mm]	[mm]
RID 3003/15	1824311	½" F	½" F	-	53	-
RID 3003/20	1824312	¾" F	¾" F	-	57	-
RID 3003/25	1824313	1" F	1" F	-	65	-
RID 3003/32	1824314	1"¼ F	1"¼ F	-	70	-
RID 3003/40	1824315	1"½ F	1"½ F	-	70	-
RID 3003/50	1824316	2" F	2" F	-	79	-
	Staal/Messing	Binnendraad	Buitendraad			
RID 3015/15	2224331	½" F	½" M	-	55	-
RID 3015/20	2224332	¾" F	¾" M	-	61	-

Type	Artikelnummer		A	B	C	L	SW
	Rvs/Rvs	Rvs/Messing	Binnendraad	Binnendraad	[mm]	[mm]	[mm]
ISO-RID 15	10088723	10088760	½" F	½" F	18,5	52	41
ISO-RID 20	10088724	10088761	¾" F	¾" F	20	56	48
ISO-RID 25	10088725	10088762	1" F	1" F	22	62,5	58
ISO-RID 32	10088727	10088763	1"¼ F	1"¼ F	24,5	69,5	70
ISO-RID 40	10088729	10088764	1"½ F	1"½ F	26,5	70,5	89
ISO-RID 50	10088730	10088765	2" F	2" F	30	78	102
	Rvs/Rvs	Rvs/Messing	Binnendraad	Buitendraad			
ISO-RID 15	10088721	10088766	½" F	½" M	18,5	55	36
ISO-RID 20	10088722	10088767	¾" F	¾" M	18,5	60	41

De beschrijvingen en foto's in dit productinformatieblad worden slechts ter informatie verstrekt en zijn niet bindend.

Watts Industries behoudt zich het recht voor zonder voorafgaande kennisgeving verbeteringen in technische kenmerken en ontwerp van zijn producten aan te brengen. Garantie: bij elke verkoop en verkoopovereenkomst gaat de koper uitdrukkelijk akkoord met de algemene voorwaarden van Watts vermeld op de website www.wattsindustries.com Watts aanvaardt geen enkele afwijkende of aanvullende voorwaarde, in welke vorm dan ook door de verkoper vermeld, tenzij schriftelijk overeengekomen met ondertekening door een gemachtigde van Watts.



WATTS BENELUX BV

Beernemsteenweg 77A • 8750 Wingene • België
 Bezoekadres NL: Kollergang 14 • 6961 LZ Eerbeek • Nederland
 BE: +32 51 65 87 08 • NL: +31 313 673 700
 E: benelux@wattswater.com • www.watts.eu